

Kommando Luftwaffe



Grüßwort

Liebe Leserinnen und Leser,

am 1. Oktober 2012 wurde in Berlin-Gatow das Kommando Luftwaffe (Kdo Lw) aufgestellt. Nach der Umgliederung des Bundesministeriums der Verteidigung (BMVg), ein halbes Jahr zuvor, richtet sich die Luftwaffe weiter neu aus. Das Kdo Lw ist die erste Führungsebene der Luftwaffe und dem BMVg unmittelbar nachgeordnet. Das Kdo Lw ist in der General-Steinhoff-Kaserne im Südwesten Berlins sowie Teile übergangsweise in Köln Wahn stationiert. Es wird Aufgaben und Personal des bisherigen Luftwaffenführungskommandos und des Luftwaffenamtes in Köln-Wahn sowie des früheren Stabes des Inspektors der Luftwaffe in Bonn vereinigen. Die drei Dienststellen werden im Zuge der Neuausrichtung der Bundeswehr aufgelöst.



Die neue Führungsstruktur der Luftwaffe orientiert sich stärker am Einsatz und dem sich wandelnden sicherheitspolitischen Umfeld. Als höchste Führungsbehörde unterstehen dem Kdo Lw in der neuen Struktur die drei Fähigkeitskommandos Zentrum Luftoperationen, Kommando Einsatzverbände Luftwaffe und Kommando Unterstützungsverbände Luftwaffe. Als Inspekteur der Luftwaffe (InspL) führe ich die Luftwaffe außerhalb des BMVg von Berlin-Gatow aus. Der Rolle als truppendienstlicher Vorgesetzter aller Luftwaffenangehörigen gilt meine volle Aufmerksamkeit. Die Nähe zu Parlament und Regierung, zur Leitung des BMVg und zum Einsatzführungskommando der Bundeswehr bringt Entscheidungsträger im Großraum Berlin und Potsdam zusammen und ermöglicht es, die Luftwaffe zu positionieren.

Wir stärken das Team Luftwaffe nachhaltig. Die Luftwaffe verfolgt mit der Neuausrichtung das Prinzip der Einheit von Aufgabe, Kompetenz und Verantwortung. Doppelstrukturen wurden abgebaut und Entscheidungswege gestrafft, um ein Führen mit Auftrag effizienter zu gestalten. Mir ist bewusst, dass Veränderung belastend ist. Ich vertraue auf die Luftwaffenangehörigen, auf ihre Kooperation, dass sie den Prozess dennoch als Chance sehen, die Veränderungen annehmen, mitgestalten und dazu motivieren.

A handwritten signature in black ink, appearing to read 'K. Müllner'. The signature is fluid and cursive, with a long horizontal stroke at the end.

Karl Müllner
Generalleutnant und Inspekteur der Luftwaffe



Kommando Luftwaffe
General-Steinhoff-Kaserne
Kladower Damm 182
14089 Berlin-Gatow



Kommando Luftwaffe
Luftwaffenkaserne Wahn
Flughafenstraße 1
51147 Köln

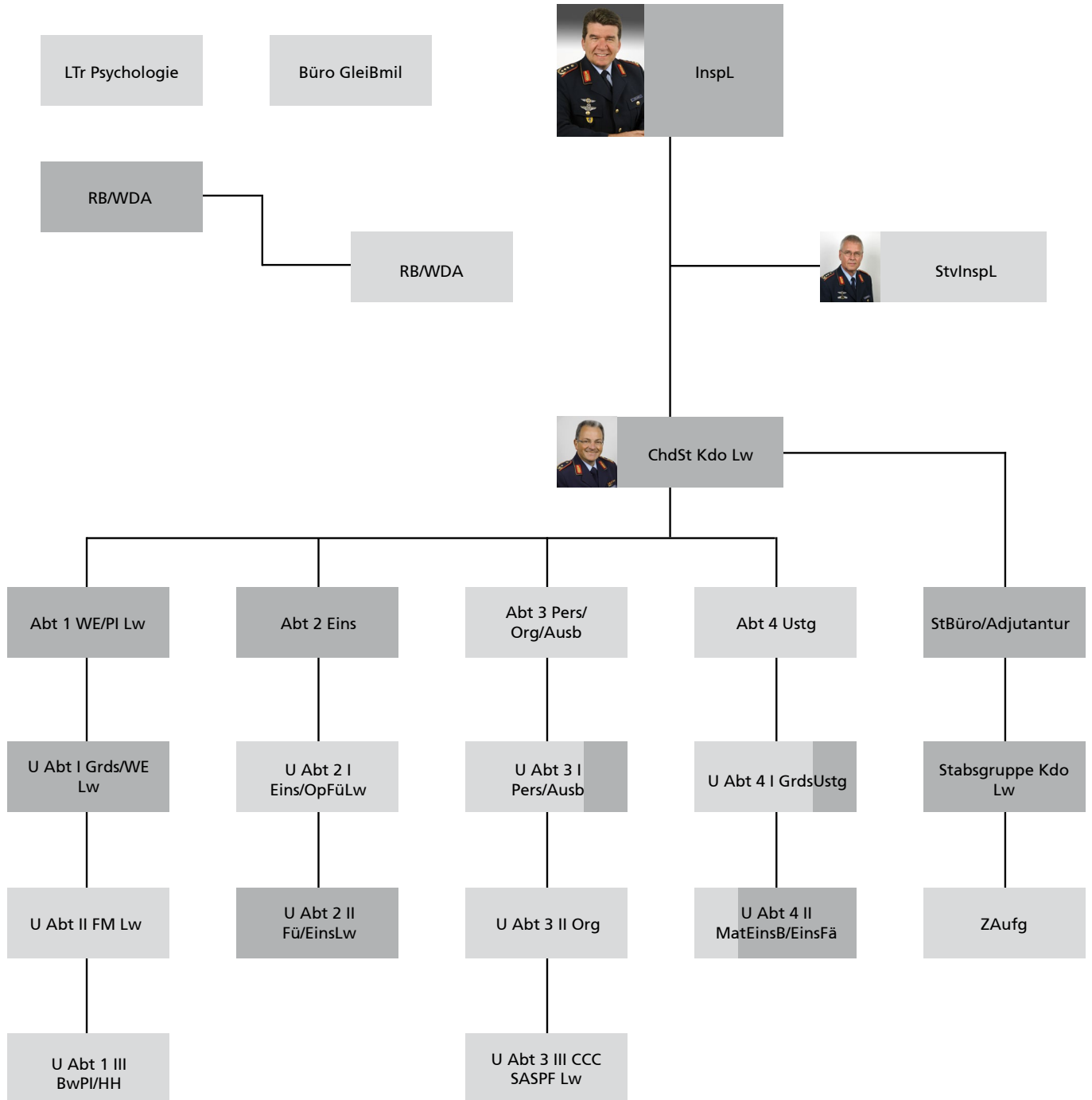
Das Kommando Luftwaffe (Kdo Lw)

Das Kdo Lw als erste Führungsbehörde der Luftwaffe ist die zentrale Ansprechstelle der Luftwaffe für das BMVg, andere Organisationsbereiche und Partnernationen. Der InspL ist Berater der militärischen Leitung und des Parlamentes. Er unterweist im Besonderen beim Einsatz von Luftstreitkräften, bei Fragestellungen zur Aufrechterhaltung der operationellen Sicherheit im Luftraum und zu Aspekten der Weltraumlage. Er plant, lenkt, kontrolliert und stellt die strategische Weiterentwicklung der Luftwaffe sicher.

Die Zielstationierung des Kdo Lw in Berlin-Gatow wird nach der Übergabe der Infrastruktur an die Luftwaffe eingenommen. Bis dahin ist der erste Dienstsitz die General-Steinhoff-Kaserne in Berlin-Gatow mit ca. 120 Dienstposten. Der zweite Dienstsitz ist am Standort Köln-Wahn mit ca. 220 Dienstposten eingerichtet. Zusätzlich dienen fünf Dienstposten in Potsdam als Verbindungselement zum Einsatzführungskommando.

Die Gliederung des Kdo Lw dient dem Zweck der Führungsfähigkeit des InspL. Der Chef des Stabes Kdo Lw (ChdSt Kdo Lw), Generalmajor Erich Staudacher, koordiniert die Stabsarbeit. Der Kern des Kdo Lw besteht aus vier Abteilungen (Abt) mit ihren Unterabteilungen (UAbt) und Referaten (Ref), jeweils mit einem Brigadegeneral an der Spitze. Daneben wird der InspL direkt von seinem Stabsbüro, der Unterabteilung Zentrale Aufgaben (Integrierte Kommunikation, Controlling und Zentrales Vorhabenmanagement) und der Stabsgruppe Kdo Lw (Sachgebiete S2 bis S6), der Rechtsberatung und der Truppenpsychologie unterstützt. Der Stellvertreter Inspekteur Luftwaffe (StvInspL), Generalleutnant Dieter Naskrent, ist weiterhin Beauftragter für das Veränderungsmanagement der Luftwaffe.

Struktur Kdo Lw



Teile
Köln - Wahn

Teile
Berlin - Gatow

Abt 1 Weiterentwicklung/ Fähigkeitsmanagement/ Bundeswehrplanung und Planung Luftwaffe (Abt 1 WE/FM/BwPI Lw)

Die Abt 1 WE/FM/BwPI Lw ist verantwortlich für die konzeptionelle Weiterentwicklung, die internationale Zusammenarbeit und Kooperation und das Fähigkeitsmanagement in enger und direkter Verzahnung mit der Bundeswehrplanung sowie für die Haushaltsmittelpflichtung und -bewirtschaftung.

Hierfür werden aus den konzeptionellen Dokumenten entsprechende Soll-Vorgaben für die Fähigkeitsanalyse abgeleitet. Nationale Interessen werden in multinationalen Kooperationen vertreten und entstehende Synergieeffekte genutzt. Auf der Basis einer Fähigkeitslage werden Handlungsempfehlungen über alle Planungskategorien (Personal, Organisation, Betrieb, Infrastruktur und Rüstung) abgeleitet, um die notwendigen Weichen für die Weiterentwicklung eigener Fähigkeiten zeitgerecht zu stellen. Diese sind in der Planung und im Haushalt zu verankern und in der Planungsumsetzung durchzusetzen.

Die Abt 1 WE/FM/BwPI Lw besteht aus drei UAbt mit insgesamt zehn Ref. Die Abt 1 WE/FM/BwPI Lw wird durch Oberst i. G. Badia geführt.

Abt 2 Einsatz (Abt 2 Eins)

Durch die Abt 2 Eins bringt sich das Kdo Lw ebenenrecht mit luftwaffenspezifischer Expertise ein. Es berät und unterstützt die militärstrategische Ebene (BMVg Abt Strategie und Einsatz) sowie die nationale operative Ebene (EinsFüKdoBw, Kommando Streitkräftebasis) in Bezug auf den Einsatz von Luftstreitkräften und Luftkriegsmitteln.

Die Abt 2 Eins bearbeitet Grundsatzangelegenheiten der Einsatz- und Operationsführung für die Einsatzmodule der Luftwaffe. Sie ist für die Sicherstellung der

Einsatzbereitschaft aller Einsatzverbände und der Einsatzmodule der Luftwaffe verantwortlich. Dies beinhaltet auch die fachliche Verantwortung für die militärfachliche Ausbildung. Zusätzlich ist die Abt 2 Eins verantwortlich für die Koordination und Steuerung folgender OrgBer-übergreifender Aufgaben:

- Sicherheit im Luftraum,
- Fliegerabwehr zu Lande,
- Militärischer Flugbetrieb und Fluglärmangelegenheiten,
- Flugsicherheit und Militärische Flugsicherung,
- Nukleare Teilhabe/Weltraumlage,
- Luft-/Raumfahrtmedizin sowie
- Fliegerärztlicher Dienst Bundeswehr.

Die Abt 2 Eins besteht aus zwei UAbt mit insgesamt sieben Ref und wird von Oberst i. G. Poschwatta geführt.

Abt 3 Personal/Organisation/Ausbildung (Abt 3 Pers/Org/Ausb)

Die Abt 3 Pers/Org/Ausb umfasst alle Aufgaben der Bereiche Personal, Organisation, Ausbildung und der Standardsoftware der Bundeswehr (SASPF).

Der Bereich Personal befasst sich mit grundsätzlichen und personalstrukturellen Aufgaben sowie den truppendienstlichen Personalangelegenheiten für das Personal aus dem Kdo Lw. Daneben bearbeitet es Grundsatzangelegenheiten der Inneren Führung, Fragen der Beteiligung und des Zulagenwesens sowie der Reservistenangelegenheiten.

Die Abt 3 Pers/Org/Ausb unterstützt den InspL bei der Wahrnehmung seiner Organisationshoheit, worunter auch Aspekte der Infrastruktur und Stationierung bearbeitet werden.

Die im Rahmenkonzept Customer Center of Expertise dem OrgBer Luftwaffe zugewiesenen Aufgaben der Nutzungsorganisation SASPF werden durch das Customer Competence Center in der Abt 3 Pers/Org/Ausb bearbeitet.

Die Abt 3 Pers/Org/Ausb besteht aus drei UAbt mit insgesamt acht Ref und wird von Oberst i. G. Kohlhaus geführt.

Abt 4 Unterstützung (Abt 4 Ustg)

Die Abt 4 Ustg kümmert sich um die materielle Einsatzfähigkeit und Einsatzbereitschaft der Luftwaffe. Darunter fallen alle Aufgaben der Logistik der Luftwaffe sowie alle Aufgaben im Zusammenhang mit der Betriebs- und Versorgungsverantwortung des InspL.

Der Abteilungsleiter berät den InspL in allen oben genannten Aspekten für Grundbetrieb und Einsatz.

Die Abt 4 Ustg befasst sich mit Grundsatzangelegenheiten der Logistik und erarbeitet konzeptionelle Dokumente aus den Bereichen Einsatzlogistik, Kooperationen mit der Wirtschaft, Ausbildung, bi- und multinationale Zusammenarbeit sowie dem SASPF-Hauptprozess „Rüstung/Logistik“.

Die Abt 4 Ustg ist auch mit den klassischen Aufgaben im Bereich Logistik betraut. Im Rahmen der logistischen Führung plant, steuert und führt sie Maßnahmen für Einsätze und Übungen sowie deren logistische Unterstützung durch.

Darüber hinaus stellt die Abt die Einsatzfähigkeit der einzelnen Waffensysteme der Luftwaffe durch die Teilhabe am neuen Ausrüstungs- und Nutzungsprozess sicher.

Die Abt 4 Ustg besteht aus zwei UAbt mit insgesamt sechs Ref und wird von Brigadegeneral Haumann geführt.

Herausgeber:

Luftwaffenamt
Abteilung Presse- und Informationszentrum der Luftwaffe
Flughafenstraße 1

51147 Köln

Verantwortlich im Sinne des Pressegesetzes:

Oberstleutnant i.G. Dr. Weber,
Referatsleiter Integrierte Kommunikation,
Telefon 030 3687 - 3060

Redaktion:

Hauptmann Julia Brandenburg
Oberfeldwebel Matthias Müller

Layout:

Stabsgefreiter Pascal Breitgoff

Fotos:

Bildstelle BMVg
Hauptfeldwebel Ingo Bicker
Hauptfeldwebel Stefan Gygas



Luftwaffe
Wir. Dienen. Deutschland.