



## Kommando Heer

### Verbindungskommando Heer zu Luftwaffentruppenkommando

(VbdgKdo H zu LwTrKdo)  
stellt sich vor.

Mit der „Organisationsweisung für die Aufstellung einer Heeresverbindungsorganisation (HVOrg) Inland VbdgKdo H zu Lw“ vom 01.04.2014 wurde das Verbindungswesen des Heeres zur Luftwaffe grundsätzlich neu geregelt.

Bis zu diesem Zeitpunkt existierte einerseits lediglich ein Verbindungselement des Heeres im Luftwaffenführungskommando (LwFüKdo) in Köln. Diese Kräfte hatten den Auftrag, die unmittelbare Verbindung vom Heer zum Luftwaffenführungskommando herzustellen und sollten dort die Belange des Heeres ebenengerecht vertreten. Darüber hinaus sollte der Befehlshaber des LwFüKdo beraten und das LwFüKdo über die Führungs- und Einsatzgrundsätze des Heeres unterrichtet werden.

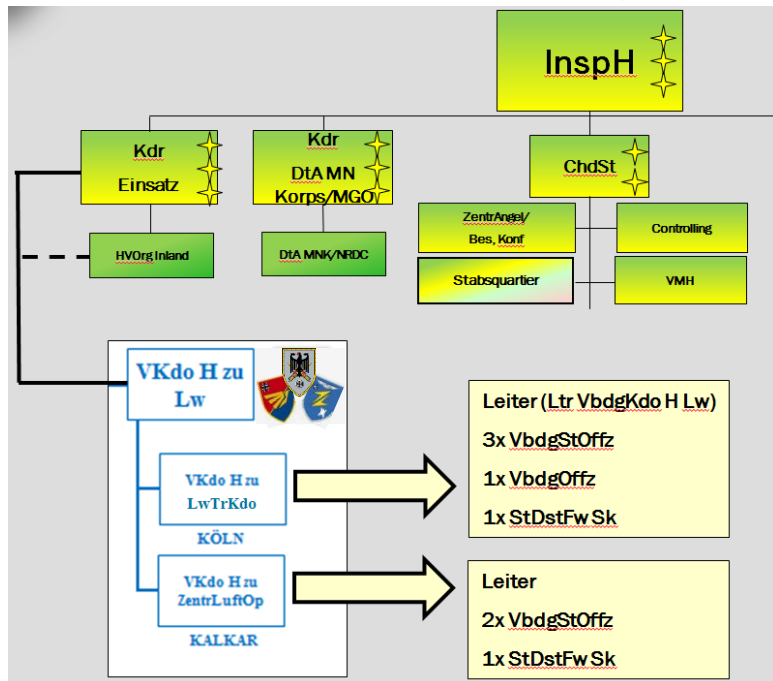
Zusätzlich waren andererseits Verbindungselemente des Heeres in den damaligen drei Jagdbombergeschwadern (JaBoG 31, 32 und 33) sowie im Aufklärungsgeschwader 51 verortet. Die HVOrg bestand hier in der Regel aus jeweils einem Stabsoffizier und einem Unteroffizier mit Portepe. Ihr Auftrag war grundsätzlich dem vorstehend genannten gleichgesetzt, wurde allerdings ausschließlich im jeweiligen Geschwader umgesetzt. Im Regelfall wirkte die HVOrg in den Geschwadern eng mit dem S2-Bereich zusammen.

Kernauftrag in der Organisationsweisung vom 01.04.2014 war es, sowohl ein sogenanntes Strukturelement "VbdgKdo H zu Kommando Einsatzverbände Luftwaffe" in Köln (KdoEinsVbdeLw Köln [heute Luftwaffentruppenkommando]) als auch ein Strukturelement "VbdgKdo H zu Zentrum Luftoperationen" in Kalkar (ZentrLuftOp Kalkar) aufzustellen. Somit entfielen fortan die einzelnen Verbindungselemente innerhalb der Geschwader und der Absicht einer Zentralisierung der Kräfte wurde Rechnung getragen. Gleichzeitig ging mit der Neuorganisation ein deutliches Abschmelzen der Dienstposten einher. Nunmehr sind noch zehn Soldaten des Heeres als Verbindungselement für die gesamte Luftwaffe ausgeplant.

Seit der Aufstellung (April 2015) des Verbindungskommando Heer zum Luftwaffentruppenkommando (VbdgKdo H zum LwTrKdo) wirkt das VbdgKdo H auf dem Fliegerhorst in Köln-Wahn mit dem LwTrKdo zusammen. In erster Linie ist es die Absicht, die Zusammenarbeit und Verbindungen zwischen den Teilstreitkräften zu implementieren und zu manifestieren.



Schwerpunkt der relativ kleinen Verbindungsorganisation ist es, die Kohäsion zwischen



Luftwaffe und Heer in den Ausbildungseinrichtungen des Heeres (ÜbZ Inf, SchÜbZ PzTr und GefÜbZ H) zu fördern. Dazu werden Weisungen und Befehle zu Planungen, Vorhaben ausgewertet und das Zusammenwirken bei allen Maßnahmen zwischen den Landstreitkräften (LaSK) und Luftstreitkräften (LuSK) bei Einsätzen und Übungen unterstützt.

Mit der OrgWeisung wurden dem VbdgKdo H folgende Aufträge respektive Aufgaben in

das eigene Lastenheft geschrieben. So liegt neben der originären Funktion als Bindeglied, die Beratung und Unterstützung des Kommandeurs des LwTrKdo, der Kommodore und Kommandeure der Geschwader und der Verbände in allen teilstreitkräfteübergreifenden Fragen im Mittelpunkt. Bei Übungen führt und betreibt das VbdgKdo H die Verbindungszelle (Ground Liaison Organisation) im Gefechtsstand der Geschwader und Einsatzverbände. Ferner wird der ganzheitliche Lösungsansatz verfolgt und somit über die Führungs- und Einsatzgrundsätze des Heeres bzw. von Landstreitkräften informiert bzw. unterrichtet.

**Haben Sie allgemeine oder spezifische Fragen, die das Heer betreffen?**

**Benötigen Sie Unterstützung des Heeres bei nationalen/internationalen Übungsvorhaben?**

**Sind Sie an Weiterbildungen, z.B. in ihrem Verband, zum Thema Heer interessiert?**

**Haben Sie Fragen zur Einbindung von Luftwaffenkräften jeglicher Fähigkeit in den Ausbildungseinrichtungen des Heeres?**

**Sprechen Sie uns an!**

[LwTrKdo VbdgKdo H@Bundeswehr.org](mailto:LwTrKdo VbdgKdo H@Bundeswehr.org)

Tel. : +49 (0) 2203 / 908 – 3291  
Fax.: +49 (0) 2203 / 908 – 4460

FspNBw: 3451

Kommando Heer  
Verbindungskommando Heer zum  
Luftwaffentruppenkommando  
Luftwaffenkaserne Wahn  
Flughafenstr. 1  
51147 Köln



Postfach 906110, 51147 KÖLN